

УТВЕРЖДАЮ
Председатель комиссии
Е.В. Стефаненко
«24» 12 2019г.

АКТ ОБСЛЕДОВАНИЯ К ПАСПОРТУ ДОСТУПНОСТИ объекта социальной инфраструктуры

1. Общие сведения об объекте

- 1.1. Наименование (вид) объекта: муниципальное казенное дошкольное образовательное учреждение «Детский сад общеразвивающего вида №15 п. Девятый Вал Надеждинского района»
- 1.2. Адрес объекта 692495, Приморский край, Надеждинский район, п. Девятый Вал, ул. Набивайло, 14
- 1.3. Сведения о размещении объекта:
- отдельно стоящее здание 1 этаж, 545 кв.м.
 - часть здания этажей (или на этаже), кв.м.
 - наличие прилегающего земельного участка (да, нет); 4 418 кв.м.
- 1.4. Год постройки здания 1973, последнего капитального ремонта нет
- 1.5. Дата предстоящих плановых ремонтных работ: текущего 2020 год, капитального нет

Сведения об организации, расположенной на объекте

- 1.6. Название организации (учреждения), (полное юридическое наименование – согласно Уставу, краткое наименование): муниципальное казенное дошкольное образовательное учреждение «Детский сад общеразвивающего вида №15 п. Девятый Вал Надеждинского района», МКДОУ ДСОВ № 15
- 1.7. Юридический адрес организации (учреждения): 692495, Приморский край, Надеждинский район п. Девятый Вал, ул. Набивайло, 14
- 1.8. Основание для пользования объектом: оперативное управление
- 1.9. Форма собственности: государственная
- 1.10. Территориальная принадлежность муниципальная
- 1.11. Вышестоящая организация (наименование): Управление образования Надеждинского муниципального района
- 1.12. Адрес вышестоящей организации, другие координаты: 692491, Приморский край, Надеждинский район, п. Новый, ул. Первомайская 43

2. Характеристика деятельности организации на объекте

- 2.1. Сфера деятельности: образовательная
- 2.2. Виды оказываемых услуг: дошкольное образование
- 2.3. Форма оказания услуг: на объекте
- 2.4. Категории обслуживаемого населения по возрасту: дети
- 2.5. Категории обслуживаемых инвалидов: нет
- 2.6. Плановая мощность: посещаемость (количество обслуживаемых в день), вместимость, пропускная способность) в день до 54 чел. *Копия в архив*

*Заведующий
МКДОУ ДСОВ №15
Стефаненко Е.В.*



3. Состояние доступности объекта

3.1 Путь следования к объекту пассажирским транспортом
(описать маршрут движения с использованием пассажирского транспорта)
наличие адаптированного пассажирского транспорта к объекту нет

3.2 Путь к объекту от ближайшей остановки пассажирского транспорта:

3.2.1 расстояние до объекта от остановки транспорта: _____ м.

3.2.2 время движения (пешком) _____ мин;

3.2.3 наличие выделенного от проезжей части пешеходного пути: нет

3.2.4 Перекрестки: нерегулируемые

3.2.5 Информация на пути следования к объекту: нет

3.2.6 Перепады высоты на пути: нет

Их обустройство для инвалидов на коляске: нет

3.3 Организация доступности объекта для инвалидов – форма обслуживания*

№№ п/п	Категория инвалидов (вид нарушения)	Вариант организации доступности объекта (формы обслуживания)*
1.	Все категории инвалидов и МГН	ДУ
	<i>в том числе инвалиды:</i>	
2	передвигающиеся на креслах-колясках	ВНД
3	с нарушениями опорно-двигательного аппарата	ДУ
4	с нарушениями зрения	ДУ
5	с нарушениями слуха	ДУ
6	с нарушениями умственного развития	ДУ

* - указывается один из вариантов: «А», «Б», «ДУ», «ВНД»:

«А» - доступность всех зон и помещений (универсальная);

«Б» - выделены для обслуживания инвалидов специальные участки и помещения;

«ДУ» - обеспечена условная доступность: помощь сотрудника организации, либо услуги предоставляются на дому или дистанционно;

«ВНД» - доступность не организована (временно недоступно).

3.4 Состояние доступности основных структурно-функциональных зон

№ п/п	Основные структурно-функциональные зоны	Состояние доступности, в том числе для основных категорий инвалидов**
1	Территория, прилегающая к зданию (участок)	ДЧ-И (О, С, К) ДП-И (У, Г)
2	Вход (входы) в здание	ДП-И (Г, У) ДУ-И (К, С, О)
3	Путь (пути) движения внутри здания (в т.ч. пути эвакуации)	ДЧ-И, (О, Г, У) ДУ-И (С, К)
4	Зона целевого назначения здания (целевого посещения объекта)	ДУ (К, О, Г, С, У)
5	Санитарно-гигиенические помещения	ДЧ-И (О, Г, У) ДУ-И (С, К)
6	Система информации и связи (на всех зонах)	ДП-В (О, К, Г, С, У)

** Указывается: ДП-В - доступно полностью всем; ДП-И (К, О, С, Г, У) - доступно полностью избирательно (указать категории инвалидов); ДЧ-В - доступно частично всем; ДЧ-И (К, О, С, Г, У) - доступно частично избирательно (указать категории инвалидов); ДУ - доступно условно, ВНД - временно недоступно

3.5 Итоговое заключение о состоянии доступности объекта социальной инфраструктуры:

Территория детского сада условно доступна только инвалидам опорно-двигательной системы при наличии сопровождающего, людям с нарушением слуха, зрения и умственного развития только с сопровождающим из сотрудников ДОУ.
Для колясочников условий нет никаких.

4. Управленческое решение

4.1. Рекомендации по адаптации основных структурных элементов объекта

№№ п/п	Основные структурно-функциональные зоны объекта	Рекомендации по адаптации объекта(вид работы)*
1	Территория, прилегающая к зданию (участок)	Текущий ремонт
2	Вход (входы) в здание	Текущий ремонт
3	Путь (пути) движения внутри здания (в т.ч. пути эвакуации)	Текущий ремонт
4	Зона целевого назначения здания (целевого посещения объекта)	Текущий ремонт
5	Санитарно-гигиенические помещения	Текущий ремонт
6	Система информации на объекте (на всех зонах)	ТСР
	Все зоны и участки	Текущий ремонт

*- указывается один из вариантов (видов работ): не нуждается; ремонт (текущий, капитальный); индивидуальное решение с ТСР; технические решения невозможны – организация альтернативной формы обслуживания

4.2. Период проведения работ 2020-2025 год
в рамках исполнения (указывается наименование документа: программы, плана муниципального района

4.3. Ожидаемый результат (по состоянию доступности) после выполнения работ по адаптации основных структурных элементов объекта повысится доступность объекта для получения услуг для всех категорий инвалидов, кроме инвалидов –калясочников и с опорно-двигательным аппаратом.
Оценка результата исполнения программы, плана (по состоянию доступности) беспрепятственная доступность объекта для получения услуг для всех категорий инвалидов, кроме инвалидов –калясочников и с опорно-двигательным аппаратом.

4.4. Для принятия решения требуется, не требуется (нужное подчеркнуть):

4.4.1. Согласование с вышестоящей организацией (собственником объекта);

4.4.2. Согласование с общественной организацией инвалидов

Заключение уполномоченной организации о состоянии доступности объекта (наименование документа и выдавшей его организации, дата) не имеется.

4.4.3. техническая экспертиза, разработка проектно-сметной документации.

4.5. Информация размещена (обновлена) на Карте доступности субъекта РФ дата _____
Администрация Приморского края, департамент труда и социального развития Приморского края «Доступная среда». Учимся жить вместе! Информационный портал (zhit-vmeste.ru)

Копия врна
Заведующий
МК ВОУ ДСОВ n 15
Стефаненко Е.В.



Результаты обследования

- | | |
|---------------------------------------|---------|
| 1. Территория, прилегающая к объекту | на 1 л. |
| 2. Входа (входов) в здание | на 1 л. |
| 3. Путей движения в здании | на 1 л. |
| 4. Путь (пути) движения на территорию | на 1 л. |
| 5. Санитарно-гигиенических помещений | на 1 л. |
| 6. Путь (пути) движения на территории | на 1 л. |

Результаты фотофиксации на объекте: муниципального казенного дошкольного образовательного учреждения «Детский сад общеразвивающего вида №15 п.Девятый Вал Надеждинского района» на 4 л.

Другое (в том числе дополнительная информация о путях движения к объекту)

Председатель рабочей группы:
Заведующий МКДОУ ДСОВ №15
Е.В. Стефаненко

Стефаненко Е.В.
(должность, Ф.И.О.)

[Подпись]
(подпись)

завхоз
Т.Н. Ралкина

[Подпись]
(должность, Ф.И.О.)

[Подпись]
(подпись)

воспитатель
М.П. Булатникова

Босшевская
(должность, Ф.И.О.)

[Подпись]
(подпись)

Заместитель начальника Управления образования АНМР
В.Л. Озерова

[Подпись]
(должность, Ф.И.О.)

[Подпись]
(подпись)

Председатель общества инвалидов АНМР
О.А. Санина

[Подпись]
(должность, Ф.И.О.)

[Подпись]
(подпись)

Копия করা
Заведующий
МКДОУ ДСОВ №15
Стефаненко Е.В.



I Результаты обследования:

1. Территории, прилегающей к зданию (участка)

муниципальное казенное дошкольное образовательное учреждение «Детский сад общеразвивающего вида № 15
п. Девятый Вал Надеждинского района», 692495, Приморский край, Надеждинский район, п. Девятый Вал ул. Набивайло, 14
Наименование объекта, адрес

№ п/п	Наименование функционально-планировочного элемента	Наличие элемента			Выявленные нарушения и замечания		Работы по адаптации объектов	
		есть/нет	№ на плане	№ фото	Содержание	Значимо для инвалида (категория)	Содержание	Виды работ
1.1	Вход (входы) на территорию	есть		1,2	Не выявлены	-	-	-
1.2	Путь (пути) движения на территории	есть		11, 2	Нет должного асфальтного покрытия	К, О, С, У, Г	Укладка асфальтового покрытия.	ТР
1.3	Лестница (наружная)	нет		-	-	-	-	-
1.4	Пандус (наружный)	нет		-	-	-	-	-
1.5	Автостоянка и парковка	нет		-	-	-	-	-
	ОБЩИЕ требования к зоне				Нет должного асфальтного покрытия		Укладка асфальтового покрытия.	ТР

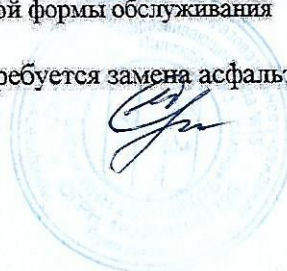
II. Заключение по зоне:

Наименование структурно-функциональной зоны	Состояние доступности* (к пункту 3.4 Акта обследования ОСИ)	Приложение		Рекомендации по адаптации (вид работы)** к пункту 4.1 Акта обследования ОСИ
		№ на плане	№ фото	
Территория прилегающая к зданию	ДЧ-И (О, С, К) ДП-И (У, Г)		1,2,11	Текущий ремонт

* указывается: ДП-В - доступно полностью всем; ДП-И (К, О, С, Г, У) - доступно полностью избирательно (указать категории инвалидов); ДЧ-В - доступно частично всем; ДЧ-И (К, О, С, Г, У) - доступно частично избирательно (указать категории инвалидов); ДУ - доступно условно, ВНД - недоступно
 **указывается один из вариантов: не нуждается, ремонт (текущий, капитальный); индивидуальное решение с ТСР; технические решения невозможны - организация альтернативной формы обслуживания

Комментарий к заключению: На прилегающей территории требуется замена асфальтового покрытия.

Заведующий
М.В. ЮЧ ДСОВ № 15
Стефаненко Е.В.



I Результаты обследования:

2. Входа (входов) в здание

МКДОУ ДСОВ № 15 п. Девятый Вал 692495, Приморский край, Надеждинский район, п. Девятый Вал, ул. Набивайло 14.
Наименование объекта, адрес

№	Наименование функционально-планировочного элемента	Наличие элемента		Выявленные нарушения и замечания		Работы по адаптации объектов		
		есть/нет	№ на плане	№ фото	Содержание	Значимо для инвалида (категория)	Содержание	Виды работ
2.1	Лестница (наружная)	нет		3	Замена покрытия лестничного марша, установка поручней		-	ТР
2.2	Пандус (наружный)	нет		-	Отсутствие стационарного пандуса		Установка пандуса в соответствии с ГОСТ	ТР
2.3	Входная площадка (перед дверью)	есть		1,3	Замена покрытия	-	-	-
2.4	Дверь (входная)	есть		1,3,4	Не выявлено	-	-	-
2.5	Тамбур	есть			Не выявлено			-
	ОБЩИЕ требования к зоне							ТР

II. Заключение по зоне:

Наименование структурно-функциональной зоны	Состояние доступности* (к пункту 3.4 Акта обследования ОСИ)	Приложение		Рекомендации по адаптации (вид работы)** к пункту 4.1 Акта обследования ОСИ
		№ на плане	№ фото	
Вход в здание	ДП-И (Г, У) ДУ-И (К, С, О)		1,3,4	Текущий ремонт

* указывается: ДП-В - доступно полностью всем; ДП-И (К, О, С, Г, У) - доступно полностью избирательно (указать категории инвалидов); ДЧ-В - доступно частично всем; ДЧ-И (К, О, С, Г, У) - доступно частично избирательно (указать категории инвалидов); ДУ - доступно условно, ВНД - недоступно

** указывается один из вариантов: не нуждается; ремонт (текущий, капитальный); индивидуальное решение с ТСР; технические решения невозможны - организация альтернативной формы обслуживания

Комментарий к заключению: Нанести яркую контрастную маркировку на первую и последнюю ступени лестницы, сделать дорожку, установить стационарный пандус в соответствии с ГОСТ.

Копия акта
Зависимо от
МКДОУ ДСОВ № 15
Стефаненко Е.В.



I Результаты обследования:

3. Пути (путей) движения внутри здания (в т.ч. путей эвакуации)

МКДОУ ДСОВ № 15 п. Девятый Вал,

692495, Приморский край, Надеждинский район, п. Девятый Вал, ул. Набивайло, 14

Наименование объекта, адрес

№ п/п	Наименование функционально-планировочного элемента	Наличие элемента			Выявленные нарушения и замечания		Работы по адаптации объектов	
		есть/нет	№ на плане	№ фото	Содержание	Значимо для инвалида (категория)	Содержание	Виды работ
3.1	Коридор	есть		5,6	Не выявлены	-	-	-
3.2	Лестница (внутри здания)	нет						ТР
3.3	Пандус (внутри здания)	нет						-
3.4	Лифт пассажирский (или подъемник)	нет			Установка невозможна, нет технических условий.			
3.5	Дверь	есть		5,6	Не выявлены			
3.6	Пути эвакуации (в т.ч. зоны безопасности)	есть			Не выявлены			
	ОБЩИЕ требования к зоне							ТР

II Заключение по зоне:

Наименование структурно-функциональной зоны	Состояние доступности* (к пункту 3.4 Акта обследования ОСИ)	Приложение		Рекомендации по адаптации (вид работы)** к пункту 4.1 Акта обследования ОСИ
		№ на плане	№ фото	
Пути движения внутри здания	ДП-В МКДОУ ДСОВ № 15 п. Девятый Вал	5,6	5,6	Текущий ремонт

* указывается: ДП-В - доступно полностью всем; ДП-И (К, О, С, Г, У) - доступно полностью избирательно (указать категории инвалидов); ДЧ-В - доступно частично всем; ДЧ-И (К, О, С, Г, У) - доступно частично избирательно (указать категории инвалидов); ДУ - доступно условно, ВНД - недоступно

** указывается один из вариантов: не нуждается; ремонт (текущий, капитальный); индивидуальное решение с ТСП; технические решения невозможны - организация альтернативной формы обслуживания

При организации альтернативной формы обслуживания (при помощи сотрудника) возможен прием инвалидов всех категорий.

Комитет верна
Завузовский
МК ДОУ ЯСОВ от 15
Стефаненко Е.В.



I Результаты обследования:

4. Зоны целевого назначения здания (целевого посещения объекта)

Вариант I – зона обслуживания инвалидов

муниципальное казенное дошкольное образовательное учреждение «Детский сад общеразвивающего вида № 15 п. Девятый Вал Надеждинского района», 692495, Приморский край.

Надеждинский район.

п. Девятый Вал, ул. Набивайло, 14

Наименование объекта, адрес

№	Наименование функционально-планировочного элемента	Наличие элемента		Выявленные нарушения и замечания		Работы по адаптации объектов		
		есть/нет	№ на плане	№ фото	Содержание	Значимо для инвалида (категория)	Содержание	Виды работ
4.1	Кабинетная форма обслуживания	есть		7,8,9	Не выявлены			
4.2	Зальная форма обслуживания	нет						
4.3	Прилавочная форма обслуживания	нет						
4.4	Форма обслуживания с перемещением по маршруту	нет						
4.5	Кабина индивидуального обслуживания	нет						
	ОБЩИЕ требования к зоне							

II Заключение по зоне:

Наименование структурно-функциональной зоны	Состояние доступности* (к пункту 3.4 Акта обследования ОСИ)	Приложение		Рекомендации по адаптации (вид работы)** к пункту 4.1 Акта обследования ОСИ
		№ на плане	№ фото	
Кабинетная форма обслуживания	ДУ (К, О, Г, С, У)		7,8,9	

* указывается: ДП-В - доступно полностью всем; ДП-И (К, О, С, Г, У) – доступно полностью избирательно (указать категории инвалидов); ДЧ-В - доступно частично всем; ДЧ-И (К, О, С, Г, У) – доступно частично избирательно (указать категории инвалидов); ДУ - доступно условно, ВНД - недоступно
**указывается один из вариантов: не требуется ремонт (текущий, капитальный); индивидуальное решение с ТСП; технические решения невозможны – организация альтернативной формы обслуживания.

Комментарий к заключению: Зона соответствует требованиям

М.В.Рочу НСОВ от 15
Стреланино Е.В.



4. Зоны целевого назначения здания (целевого посещения объекта)
Вариант П – места приложения труда

Наименование функционально-планировочного элемента	Наличие элемента			Выявленные нарушения и замечания		Работы по адаптации объектов	
	есть/нет	№ на плане	№ фото	Содержание	Значимо для инвалида (категория)	Содержание	Виды работ
Место приложения труда	нет						

П. Заключение по зоне:

Наименование структурно-функциональной зоны	Состояние доступности* (к пункту 3.4 Акта обследования ОСИ)	Приложение		Рекомендации по адаптации (вид работы)** к пункту 4.1 Акта обследования ОСИ
		№ на плане	№ фото	
Места приложения труда				

* указывается: ДП-В - доступно полностью всем; ДП-И (К, О, С, Г, У) – доступно полностью избирательно (указать категории инвалидов); ДЧ-В - доступно частично всем; ДЧ-И (К, О, С, Г, У) – доступно частично избирательно (указать категории инвалидов); ДУ - доступно условно, ВНД - недоступно
**указывается один из вариантов: не нуждается; ремонт (текущий, капитальный); индивидуальное решение с ТСР; технические решения невозможны – организация альтернативной формы обслуживания

Комментарий к заключению:

Константин Верня
Заведующий
М.П. ДОУ ДСОВ № 15
Старшина Е.В.



I Результаты обследования:

4. Зоны целевого назначения здания (целевого посещения объекта)

Вариант III – жилые помещения

Наименование функционально-целевого элемента	Наличие элемента			Выявленные нарушения и замечания		Работы по адаптации объектов	
	есть/нет	№ на плане	№ фото	Содержание	Значимо для инвалида (категории)	Содержание	Виды работ
Жилые помещения	нет						

III Заключение по зоне:

Наименование структурно-функциональной зоны	Состояние доступности* (к пункту 3.4 Акта обследования ОСИ)	Приложение		Рекомендации по адаптации (вид работы)** к пункту 4.1 Акта обследования ОСИ
		№ на плане	№ фото	
Жилые помещения				

* указывается: ДП-В - доступно полностью всем; ДП-И (К, О, С, Г, У) – доступно полностью избирательно (указать категории инвалидов); ДЧ-В - доступно частично всем; ДЧ-И (К, О, С, Г, У) – доступно частично избирательно (указать категории инвалидов); ДУ - доступно условно, ВНД - недоступно
 **указывается один из вариантов: не нуждается; ремонт (текущий, капитальный); индивидуальное решение с ТСР; технические решения невозможны – организация альтернативной формы обслуживания

Комментарий к заключению:

*Копия выдана
 Заведующей
 МК ДОУ АСОВ.п.15
 Стефаненко Е.В.*



I Результаты обследования:

5. Санитарно-гигиенических помещений

муниципальное казенное дошкольное образовательное учреждение «Детский сад
развивающего вида № 15 п. Девятый Вал Надеждинского района», 692495, Приморский край.

Надеждинский район,

П. Девятый Вал, ул. Набивайло, 14

Наименование объекта, адрес

Наименование функционально-планировочного элемента	Наличие элемента			Выявленные нарушения и замечания		Работы по адаптации объектов	
	есть/нет	№ на плане	№ фото	Содержание	Значимо для инвалида (категория)	Содержание	Виды работ
Туалетная комната	есть		10	Отсутствуют крючки, отсутствует кнопка вызова, поручни.	К, О	Установить крючки, кнопку вызова, поручни.	ТР
Душевая/ ванная комната	нет						
Бытовая комната (гардеробная)	нет						
ОБЩИЕ требования к зоне				Отсутствуют крючки, отсутствует кнопка вызова, поручни.	К, О	Установить крючки, кнопку вызова, поручни.	ТР

ПЗакключение по зоне:

Наименование структурно-функциональной зоны	Состояние доступности* (к пункту 3.4 Акта обследования ОСИ)	Приложение		Рекомендации по адаптации (вид работы)** к пункту 4.1 Акта обследования ОСИ
		№ на плане	№ фото	
Туалетные комнаты	ДЧ-И (О, Г, У) ДУ-И (С, К)		9-10	Текущий ремонт

* указывается: ДП-В - доступно полностью всем; ДП-И (К, О, С, Г, У) – доступно полностью избирательно (указать категории инвалидов); ДЧ-В - доступно частично всем; ДЧ-И (К, О, С, Г, У) – доступно частично избирательно (указать категории инвалидов); ДУ - доступно условно, ВНД - недоступно
**указывается один из вариантов: не нуждается; ремонт (текущий, капитальный); индивидуальное решение с ТСП; технические решения невозможны – организация альтернативной формы обслуживания

Комментарий к заключению: Установить кнопку вызова, крючки, поручни.

При выполнении тех. ремонта данная зона будет доступна для всех категорий инвалидов.

*Копия акта
Заведующий
МК ДОУ ДСОВ № 15
Стефаненко Е.В.*



I Результаты обследования:

6. Системы информации на объекте

МКДОУ ДСОВ № 15 п. Девятый Вал, 692495, Приморский край, Надеждинский район,

п. Девятый Вал, ул. Набивайло, 14

Наименование объекта, адрес

Наименование структурно-функционального элемента	Наличие элемента			Выявленные нарушения и замечания		Работы по адаптации объектов	
	есть/нет	№ на плане	№ фото	Содержание	Значимо для инвалида (категория)	Содержание	Виды работ
Визуальные средства	нет						
Тактильные средства	нет						
Акустические средства	есть			Не выявлено.	О, К, Г, С, У		
Общие требования к ИИС							

II Заключение по зоне:

Наименование структурно-функциональной зоны	Состояние доступности* (к пункту 3.4 Акта обследования ОСИ)	Приложение		Рекомендации по адаптации (вид работы)** к пункту 4.1 Акта обследования ОСИ
		№ на плане	№ фото	
Система информатизации на объекте	ДП - В (К, О, Г, У)			

Комментарий к заключению: Зона соответствует требованиям

*Котина Верна
Заведующий
МКДОУ ДСОВ № 15
Стефаново Е.В.*





Фото №1

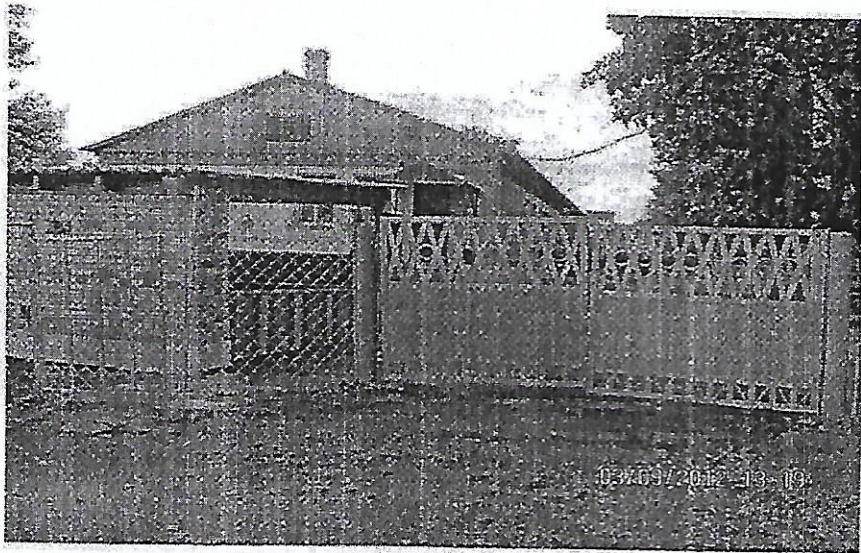
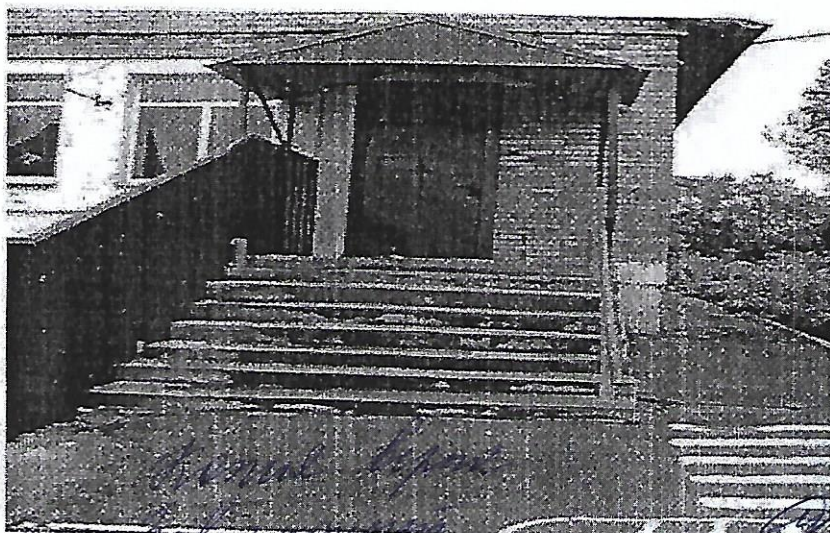
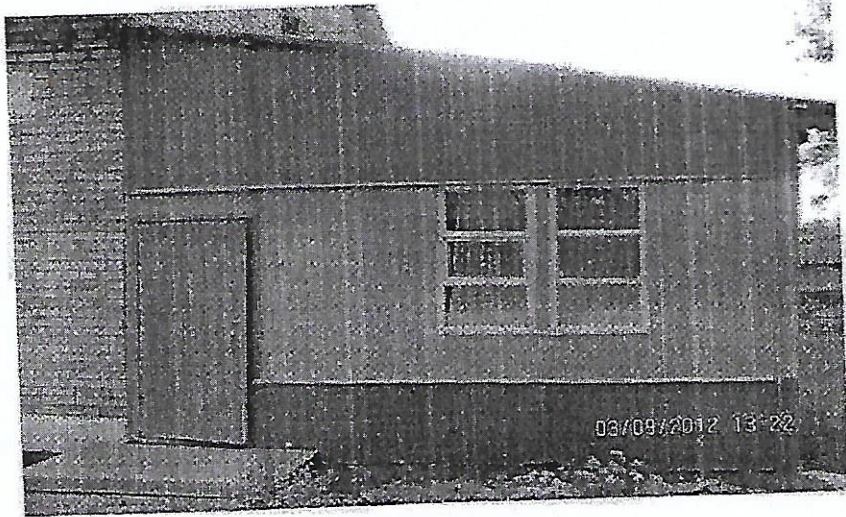


Фото № 2

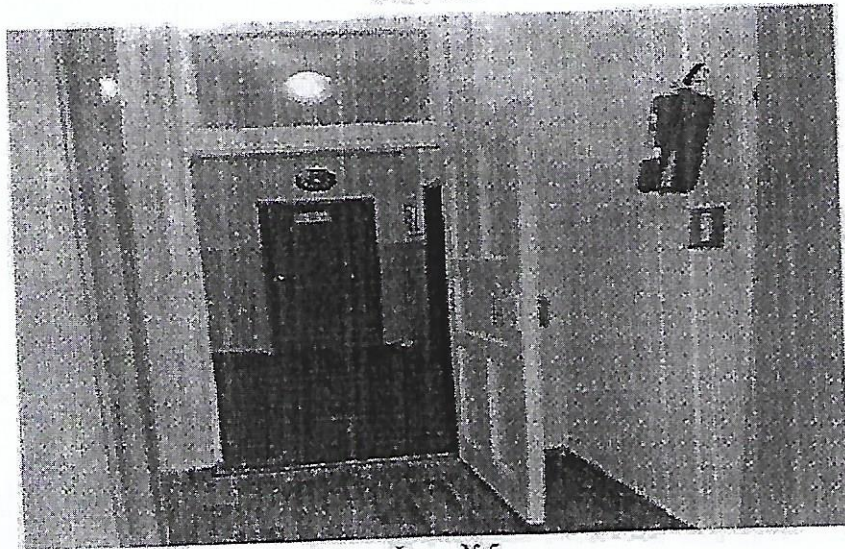


03.09.2012 13:19
Фото №3
МК ДСЧ КСДЗ №15
Стефаново Е.В.

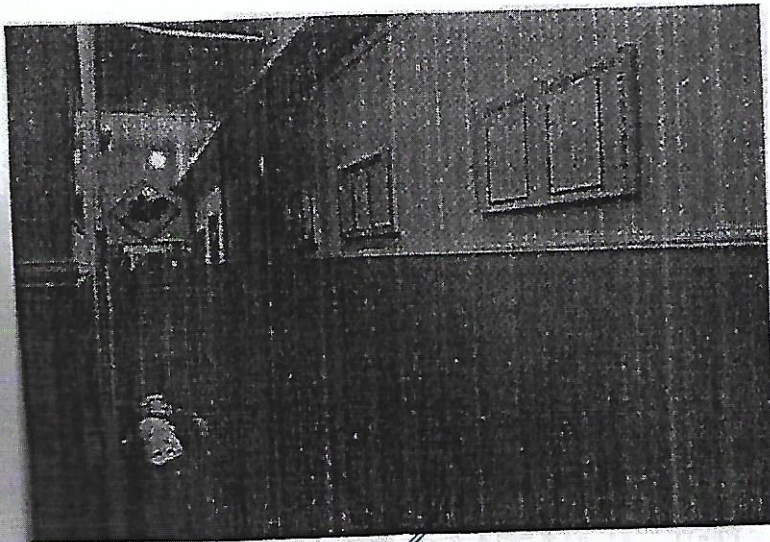




Φoto №4



Φoto №5



Κομμα βερνα
Φoto №6
Ζαβιζουριου
ΜΚΡΟ 4 ΔΑΒΒ α/15
Σταφηνουλο Ε.Β.



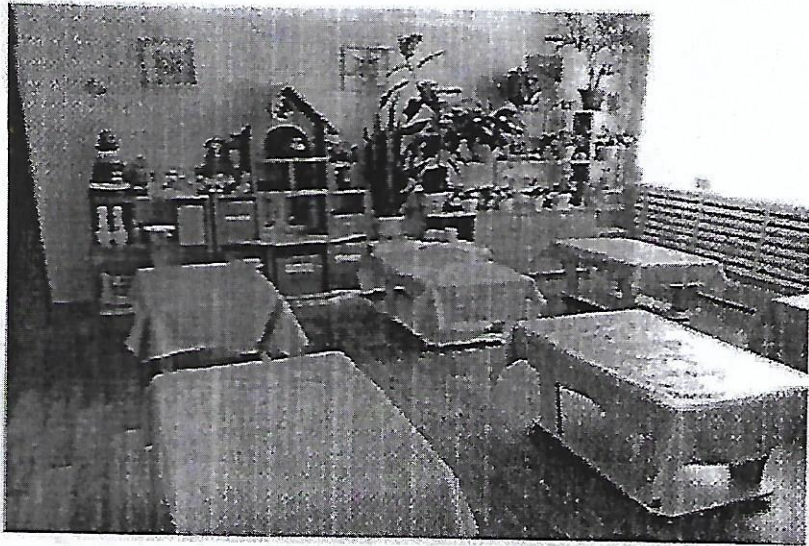


Фото № 7

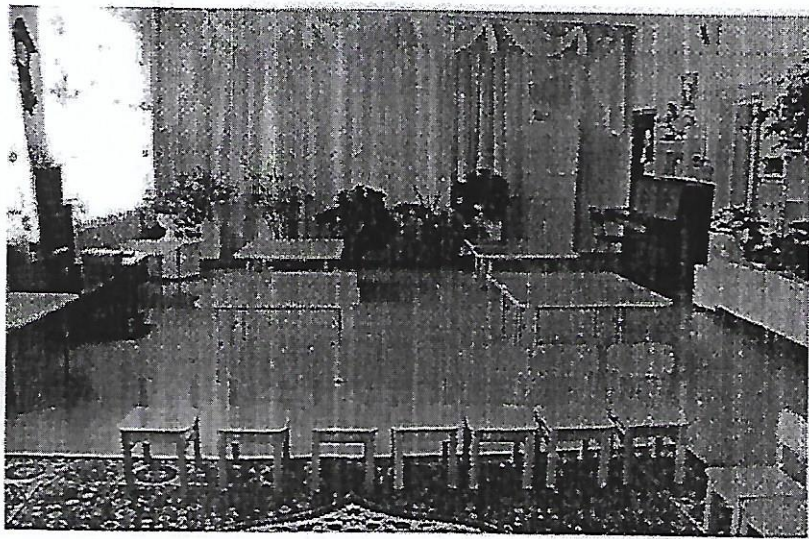
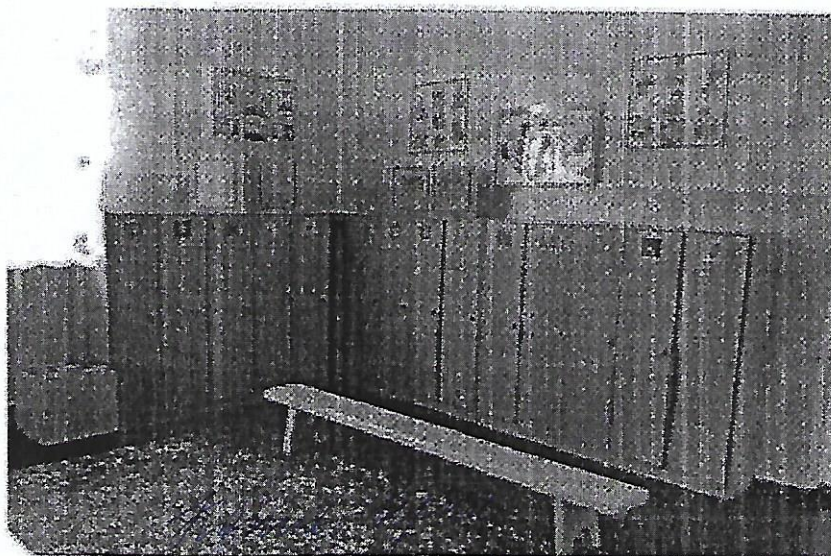


Фото № 8

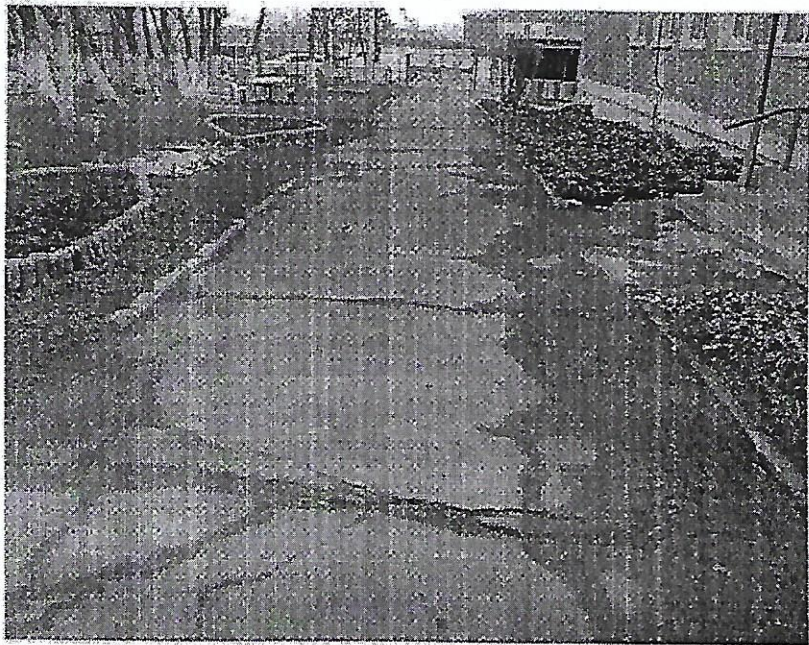


Забудимски
МК ВОУ Фото № 9
Сторанино ЕВ.





Φοτο № 10



№ 11 Φοτο

Κομμα βίμα
Ζηβιζυραγυμνί
ΜΚ ΔΟΥ ΔΛΟΒ α 15
Σταφηνιακο Ε.Β.

